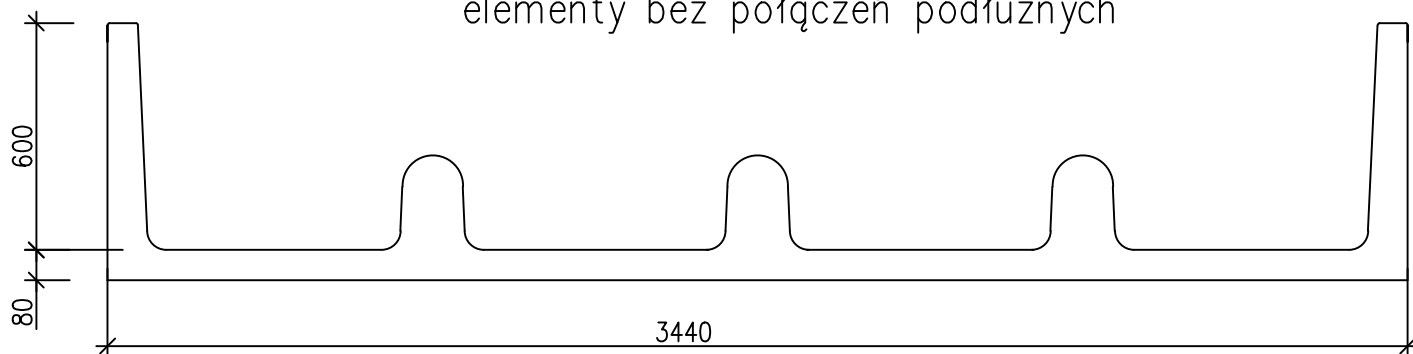
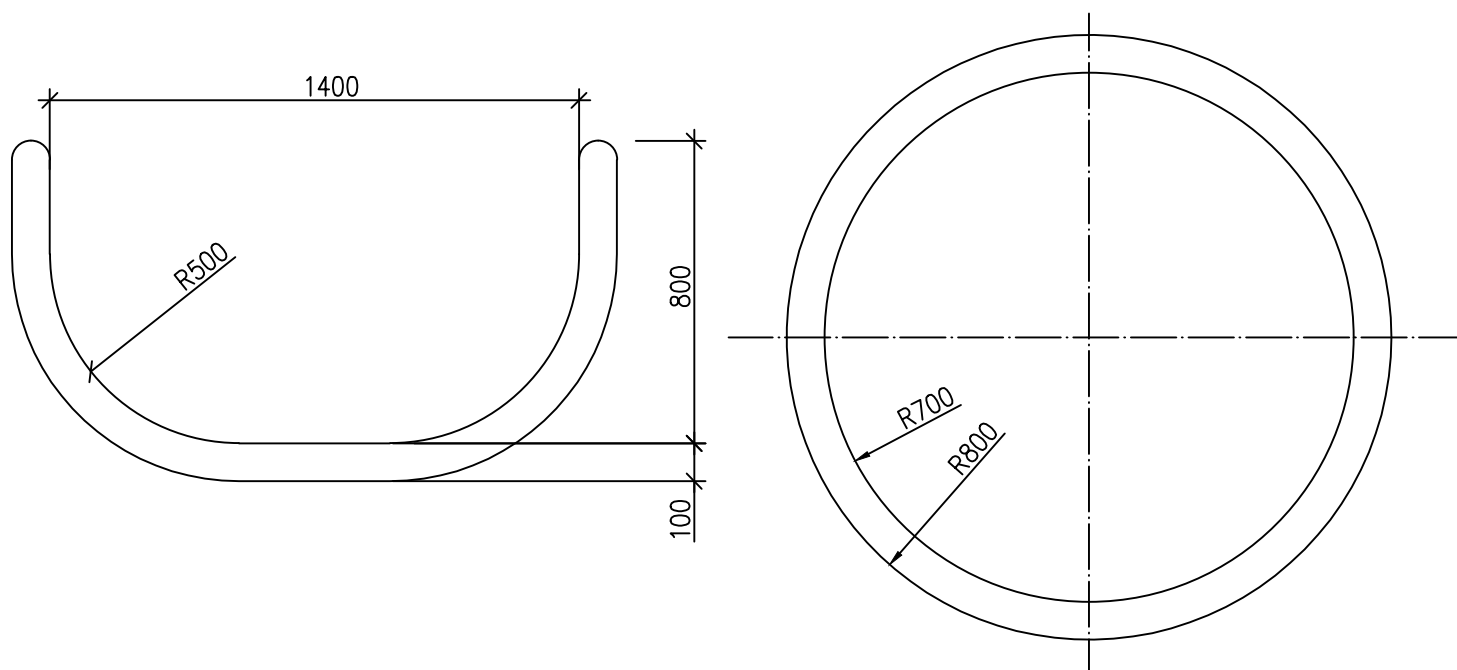


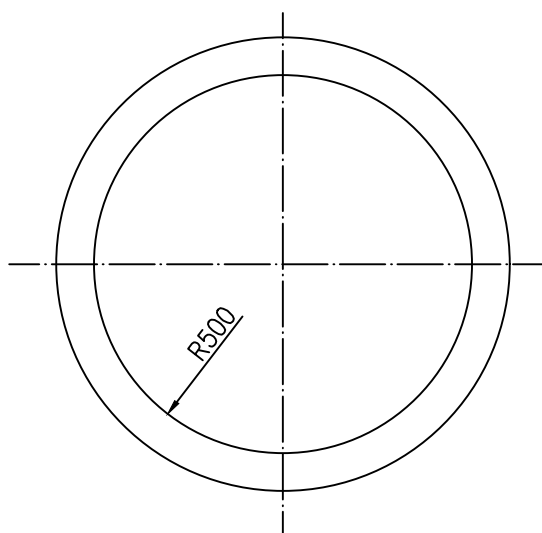
PRZEKRÓJ ŚLIZGU – Z1 – MULTISLIDE  
elementy bez połączeń podłużnych



PRZEKRÓJ ŚLIZGU – Z2 – RAFTING  
elementy bez połączeń podłużnych



PRZEKRÓJ ŚLIZGU – Z4 – ANACONDA  
elementy bez połączeń podłużnych



FAZA PROJEKT BUDOWLANY		Zjeżdżalnie wodne	
<b>PRACOWNIA ARCHITEKTONICZNA</b> <b>ARCHI-SIZE</b> <b>JAKUB KACZOROWSKI</b> TEL. 501-53-66-37 CIECHOCINEK 87-720 UL. BRONIEWSKIEGO 1A/IIP		BRANŻA: KONSTRUKCJA	
		PROJEKTOWAŁ :	mgr inż. Andrzej Pasternak upr. KL 110/97
		SPRAWDZAJĄCY :	mgr inż. Jerzy Makowski upr. KL 314/87
		OPRACOWAŁ :	Aleksander Szejw
INWESTOR:			
GMINA MIEJSKA CIECHOCINEK UL. KOPERNIKA 19 87-720 CIECHOCINEK			
ADRES INWESTYCJI:			
87-720 CIECHOCINEK UL. STANISŁAWA STASZICA DZ. NR 108/1			
TEMAT:		TEMAT RYSUNKU :	PRZEKRÓJ ŚLIZGÓW
BUDOWA WODNEGO PLACU ZABAW ETAP II		SKALA	1 : 20
		DATA:	28.02.2019
		RYSUNEK NR.	21
TEN RYSUNEK JEST OBIĘTY PRAWAMI AUTORSKIMI PRACOWNI PROJEKTOWEJ ARCHI-SIZE I NIE MOŻE BYĆ UŻYTYNY CZY REPRODUKOWANY W CZĘŚCI, LUB W CAŁOŚCI PRZY WYKORZYSTANIU DO PRAC BUDOWLANYCH BEZ PISEMNEJ ZGODY PRACOWNI			